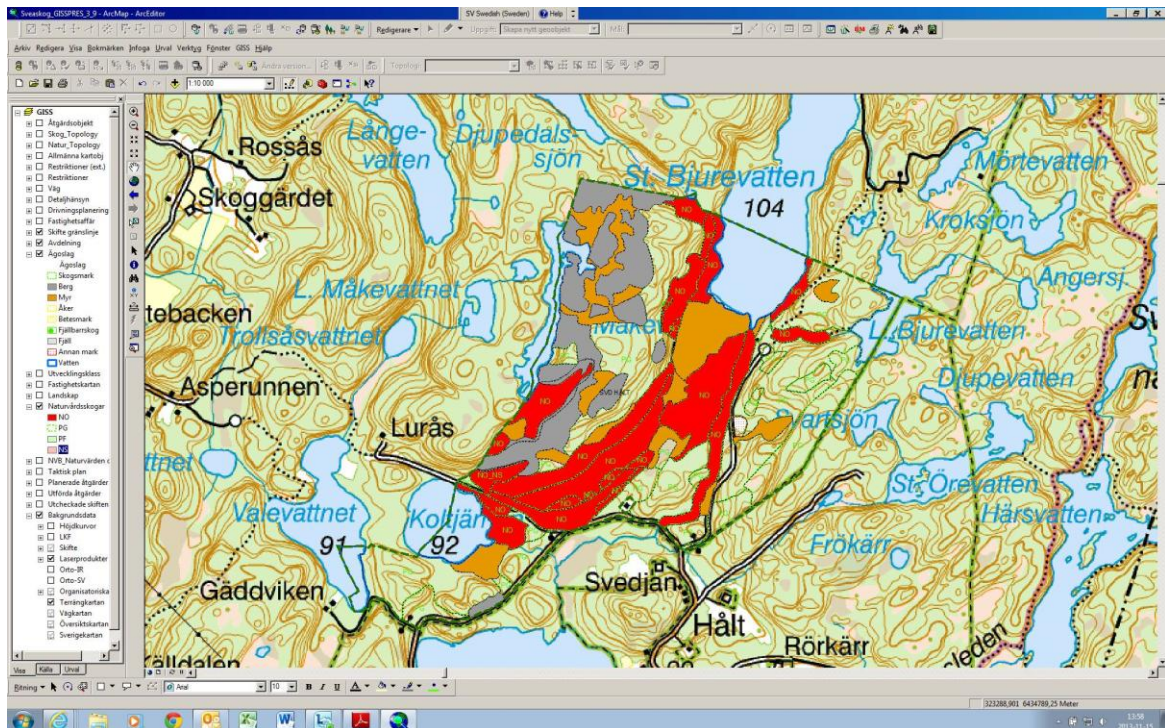


Sammanställning av skogen och dess fördelning, Hålt. Bil.nr. 2

Material från före skogsägare Sveaskog. November. 2013

Nedan visas en bild över krp Hålt. Rött=naturvårdsskog (NO), grått= bergimpediment, orange=myrimpediment. Sveaskog brukar inte impedimenten någonstans. Hela området i NV där ni sett mycket tjäder är alltså inte aktuellt för skogsbruk. Bara ofärgade ytor används för skogsbruk, och de kan ju ha ganska varierande ålder så åtgärderna kommer inte samtidigt.



Nedan visas motsvarande bild från Sveaskog, inför försäljningen. Juni 2018.

Enligt Sveaskogs Skogsbruksplan 2018-2027, för Hålt.

- Hålt innehåller 189 ha landareal varav 138 ha produktiv skogsmark, 103 ha PG med max 10% miljöhänsyn.
- 26% av skogen är äldre än +120 år och 25 % är klassad som NO.
- Gran 63%, tall 28%, löv 8%.
- Impediment, myr 24% och berg 25%

SKOGSKARTA

Plan Hålt
Föransöling Spelardö-Uddum
Kommun Örnungund
Län Västra Götalands län
Planens väner 2017-2026
Planläggare Foron Forest AB
Utskriftsdatum 2017-06-13


SVEASKOG

Huggningsklass
Kvarnutföring
Ringskog
Gallskog
Förnyingsklass

Ågslag
Myr
Berg
Vatten

